

zadní strana (JV)



levá strana (SV)



Podstavec – čelní strana (SZ)



Podstavec – čelní strana (SZ)

Levé nároží. Probarvené tmely z předešlého restaurování.



Podstavec – čelní strana (SZ)

Patka podstavce. Spárová výplň, překrývající okolní plochu kamene.



Podstavec – pravá strana (JZ)



Podstavec – pravá strana (JZ)
Vysekaný nápis na ploše podstavce.



Podstavec – pravá strana (JZ)

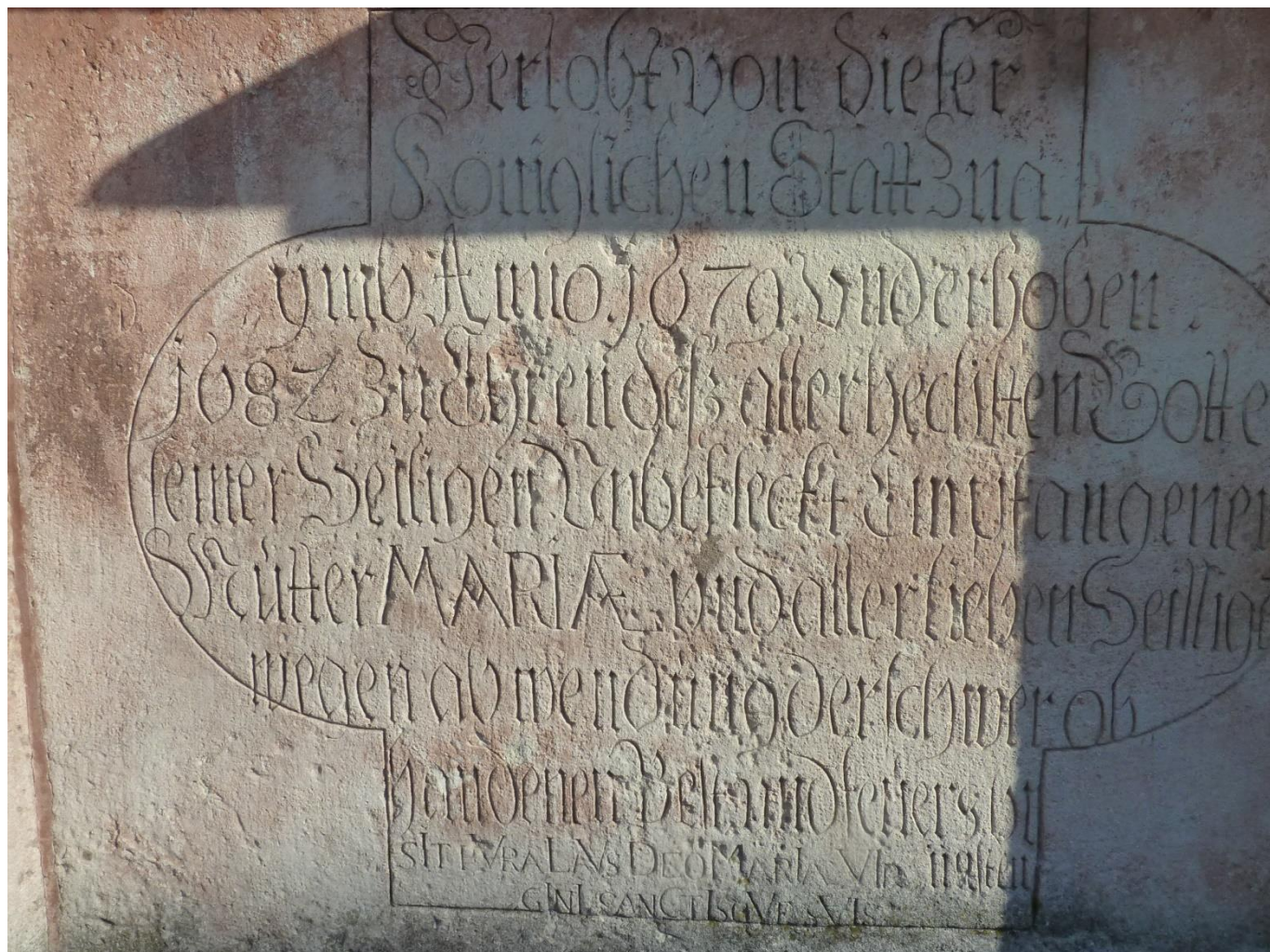
Levé nároží. Probarvené tmely z předešlého restaurování.



Podstavec – pravá strana (JZ)
Pravé nároží. Uvolněná vrstva tmelu.

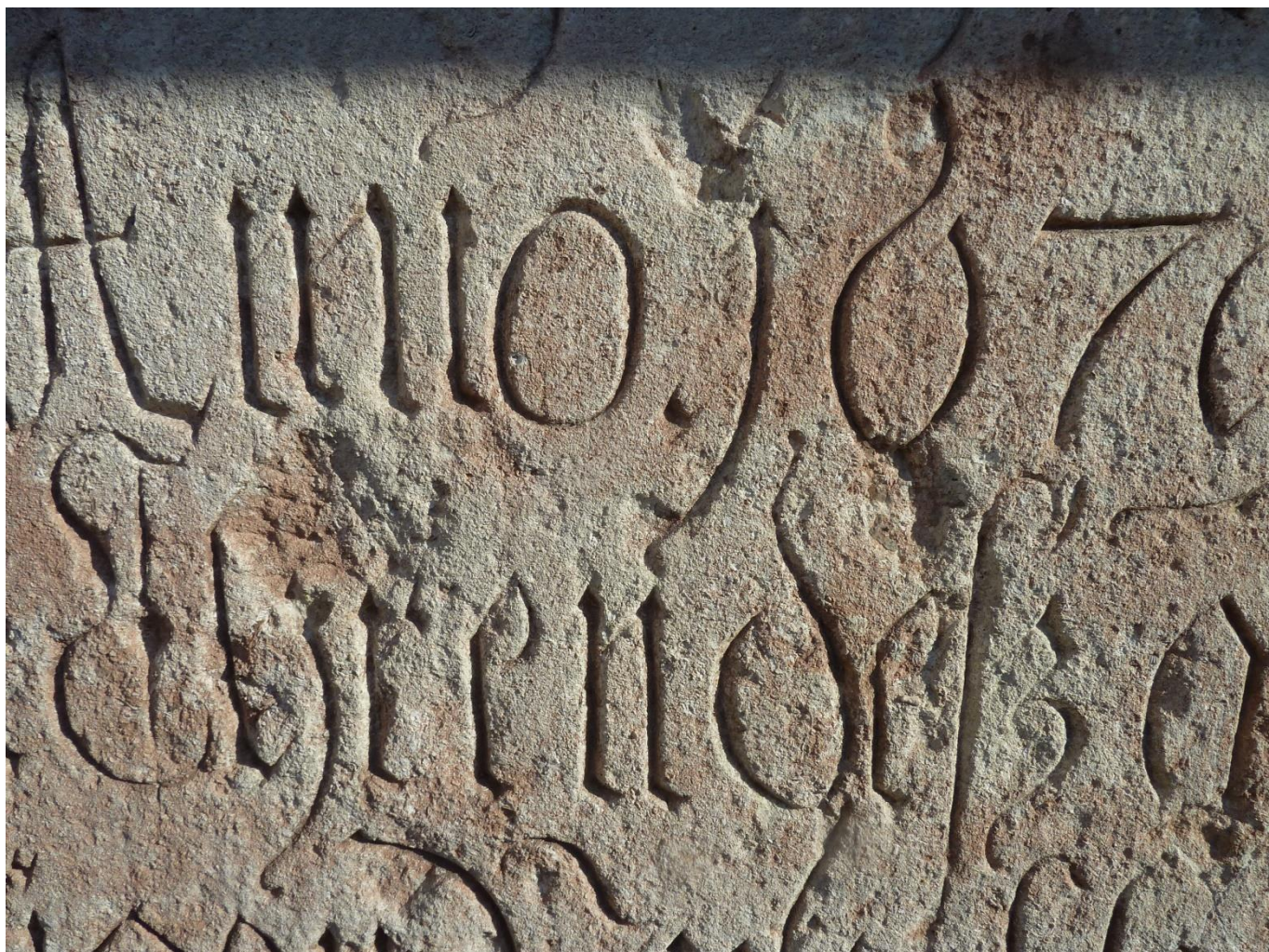


Podstavec – zadní strana (JV)



Podstavec – zadní strana (JV)

Vysekaný nápis na ploše podstavce.



Podstavec – zadní strana (JV)
Vysekaný nápis na ploše podstavce.
Detail mechanického poškození.



Podstavec – zadní strana (JV)

Římsa. Odlupující se vrstva kamene na spodní části profilace.



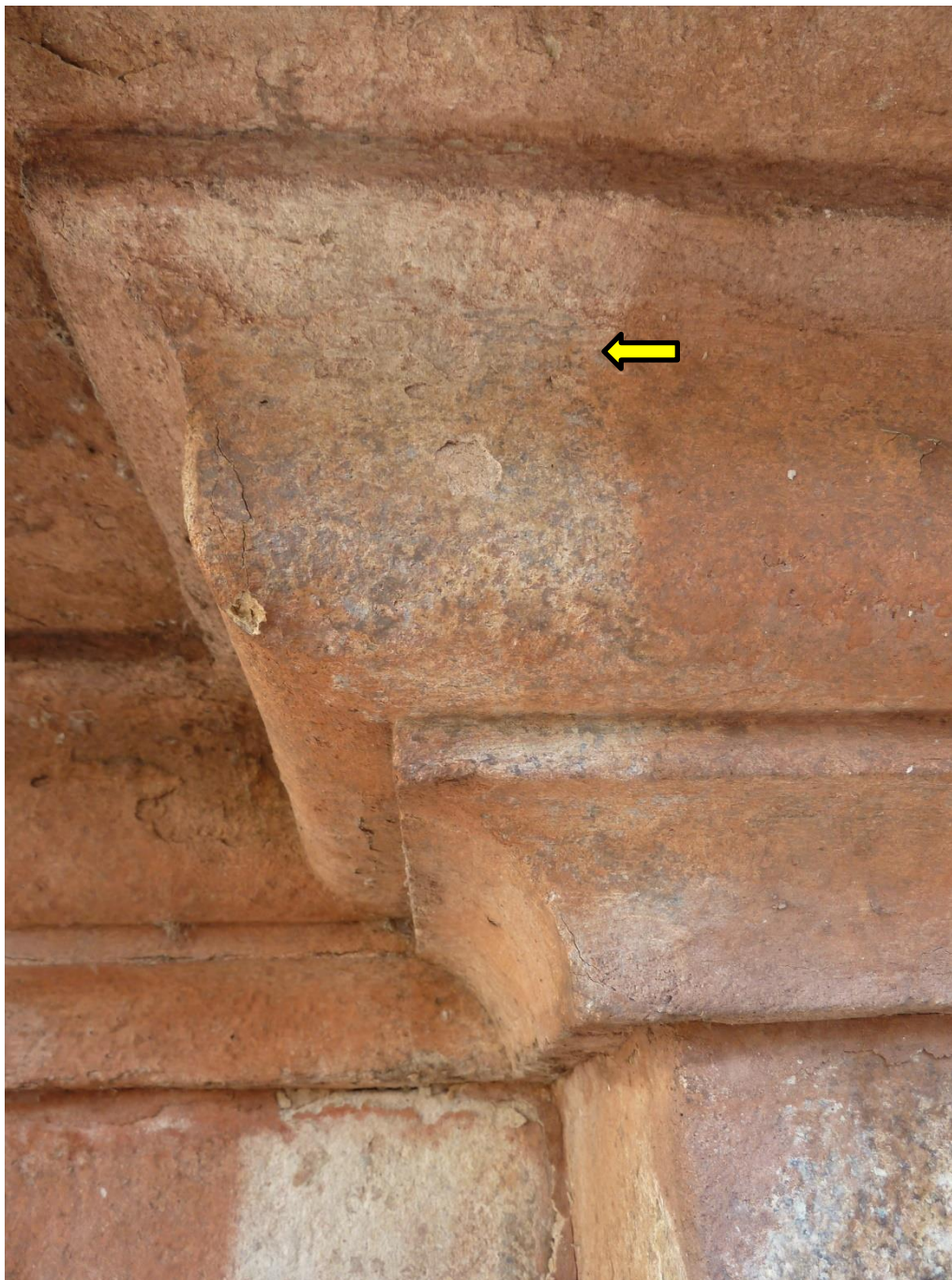
Podstavec – zadní strana (JV)

Levé nároží. Odpadávající vrstva tmelu, překrývajícího velkou plochu kamene.



Podstavec – zadní strana (JV)

Levé nároží. Hlubková degradace kamene pod odpadávající vrstvou tmelu.



Podstavec – zadní strana (JV)

Římsa. Zkouška odstranění druhotného červeného zbarvení z povrchu kamene.



Podstavec – zadní strana (JV)

Římsa. Fragmenty starších barevných úprav pod sjednocujícím červeným zbarvením povrchu kamene, provedeném v rámci restaurování v roce 1993 – 1996.



Podstavec – levá strana (SV)



Podstavec – levá strana (SV)

Římsa. Odlupující se vrstva kamene na spodní části profilace.



Podstavec – levá strana (SV)

Římsa. Solné výkvěty pod odlupující se vrstvou kamene na spodní části profilace.



Podstavec – levá strana (SV)

Pravé nároží. Druhotně vsazená kamenná plomba.



Podstavec – levá strana (SV)

Levé nároží. Probarvené tmely z předešlého restaurování.



Podstavec – levá strana (SV)

Patka. Doplněné hrany na profilaci umělým kamenem.



Podstavec – čelní strana (SZ)

Druhotně osazená deska z ortonuly na horní ploše podstavce.



Podstavec – pravá strana (JZ)

Druhotně osazená deska z ortonuly na horní ploše podstavce.

**Podstavec – pravá strana (JZ)**

Druhotně osazené desky z ortonuly překrývající podstavce soch světců.

Šipkou označena železná kramle, zajišťující vertikální prasklinu v římse.



Podstavec – zadní strana (JV)

Druhotně osazená deska z ortonuly na horní ploše podstavce.



Podstavec – levá strana (SV)

Druhotně osazená deska z ortonuly na horní ploše podstavce.



Podstavec – levá strana (SV)
Odpadávající vrstva tmelu na horní ploše římsy.

**Podstavec – levá strana (SV)**

Uvolněná vápeno-cementová vrstva, překrývající spárovou výplň mezi druhotně osazenými deskami z ortonuly na horní ploše podstavce.



Podstavec – levá strana (SV)

Degradovaná spárová výplň pod krycí vápeno-cementovou vrstvou.



Podstavec – levá strana (SV)

Hloubková sonda ve spárové výplni po úroveň vodorovné horní plochy podstavce.

**Podstavec – levá strana (SV)**

Úroveň horní plochy podstavce. Spára mezi deskami římsy, otvor pravděpodobně pro vsazení kotvícího prvku.



Stupňová podnož – čelní strana (SZ)



Stupňová podnož – čelní strana (SZ)
Celoplošně překrytý stupeň cementovou maltou.



Stupňová podnož – čelní strana (SZ)

Degradace kamene, projevující se jeho postupným odlupováním po vrstvách.



Stupňová podnož – pravá strana (JZ)



Stupňová podnož – pravá strana (JZ)

Vrstva betonu, vyplňující plochu horního stupně (mezi odsazenými nárožími).



Stupňová podnož – pravá strana (JZ)
Druhotně vsazený žulový stupeň.



Stupňová podnož – pravá strana (JZ)
Celoplošně překrytý stupeň cementovou maltou.



Stupňová podnož – pravá strana (JZ)

Sonda ve vrstvě cementové malty na úroveň původního kamene stupně podnože.



Stupňová podnož – pravá strana (JZ)
Betonová výplň široké spáry mezi kamennými stupni.



Stupňová podnož – zadní strana (JV)



Stupňová podnož – zadní strana (JV)

Vrstva betonu, vyplňující plochu horního stupně (mezi odsazenými nárožími). Na pravé straně vyznačený letopočet opravy r.1986.



Stupňová podnož – zadní strana (JV)

Značný úbytek kamene v místě spoje dvou stupňů, doplněný cementovou maltou.



Stupňová podnož – levá strana (SV)



Stupňová podnož – levá strana (SV)

Hlubková degradace kamene pod odpadávající vrstvou cementových tmelů.



Stupňová podnož – levá strana (SV)

Provedená sonda do vrstvy betonu, vyplňující plochu horního stupně (mezi odsazenými nárožími).



Stupňová podnož – levá strana (SV)
Sonda ve spáře v úrovni prvního stupně podnože.

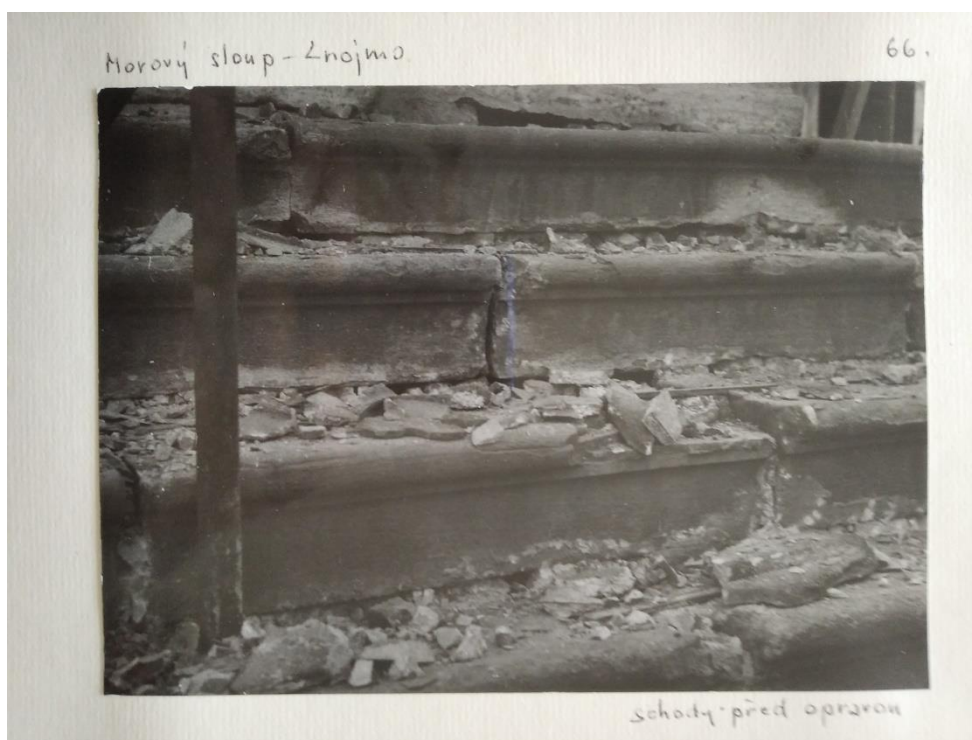
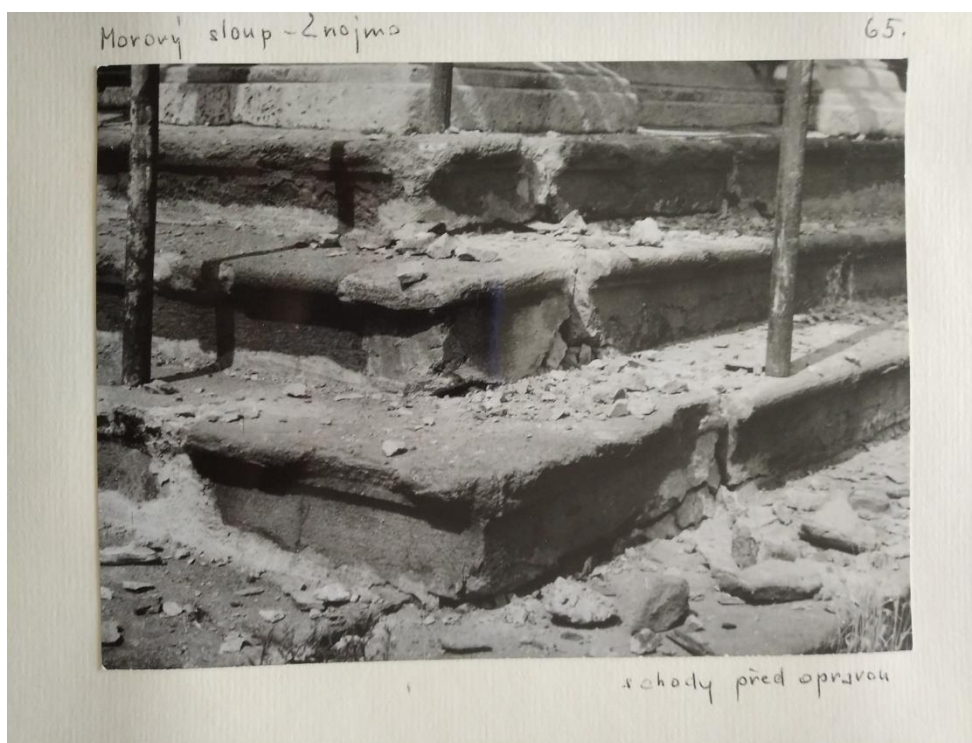


Stupňová podnož – levá strana (SV)

Druhotně provedený betonový základ v úrovni prvního stupně podnoží.

Stupňová podnož.

Fotodokumentace stavu poškození z roku 1967.
(fotografie z restaurátorské zprávy z roku 1967)





Dlažba s obrubou a sloupky.



Dlažba s obrubou a sloupky.

Detail skladby dlažby z ortonuly. Praskliny v betonové spárové výplni.



Dlažba s obrubou a sloupky.
Poškozená hlavice a patka sloupku (sloupek č.5).



Dlažba s obrubou a sloupky.
Tmel na hlavici sloupku (sloupek č.3).



Dlažba s obrubou a sloupky.
Praskliny v hlavici sloupku (sloupek č.9).

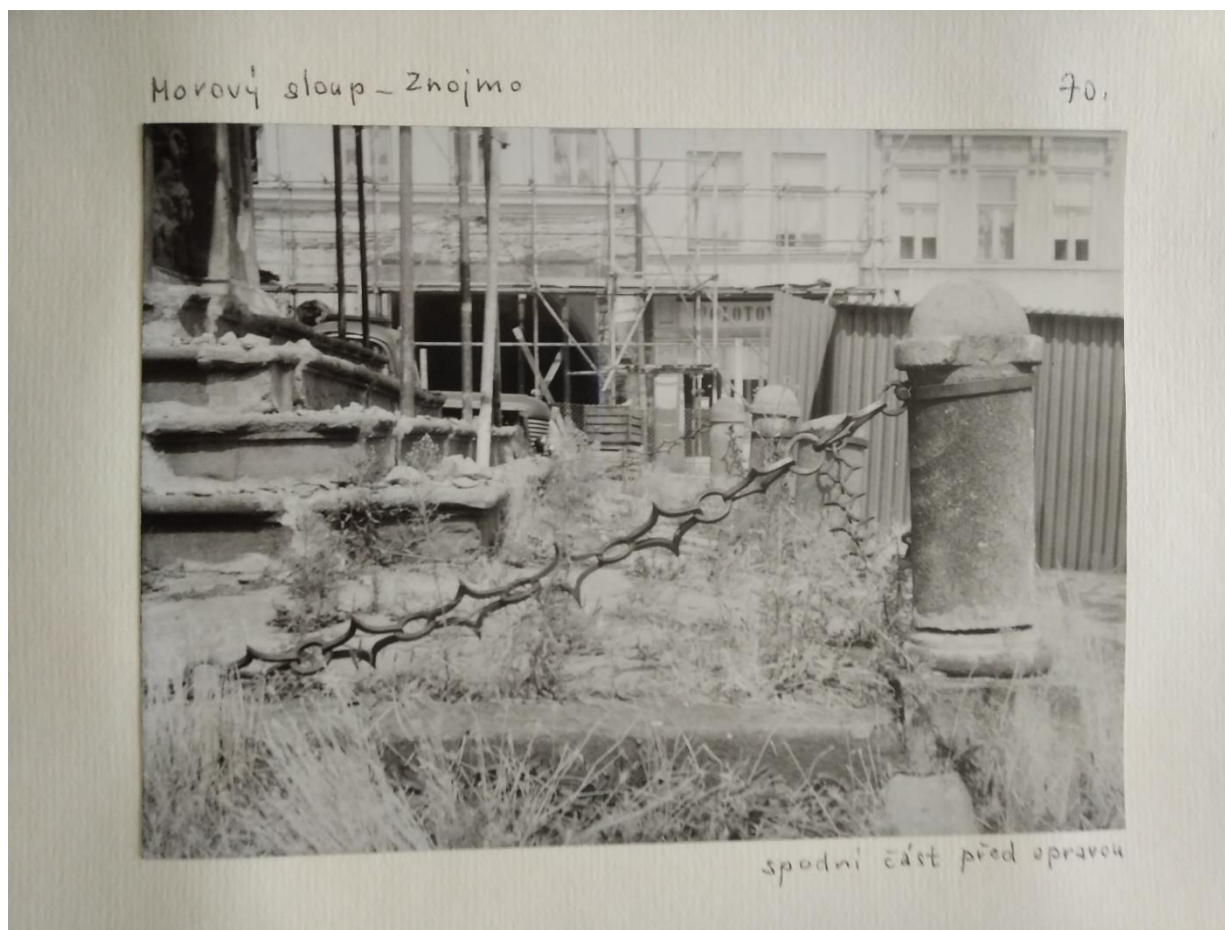


Dlažba s obrubou a sloupky.

Prasklina v podstavci sloupku (sloupek č.4).



Dlažba s obrubou a sloupky.
Vysunutá uvolněná obruba (u sloupku č.4).



Fotodokumentace stavu poškození z roku 1967.
(fotografie z restaurátorské zprávy z roku 1967)